



ORALITE® AP1000

NETIS登録番号 KT-150028-A



充実した製品ラインアップ

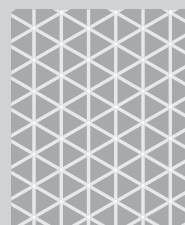
- DL** : 超高輝度素材であることを示すシンボル表示があり、安全安心設計かつ高性能であることを目で確認いただけます。
- DB** : 昼間の被視認性とデザイン性を高めるためトライアングルパターンを施した製品です。蛍光色は、昼間の被視認性をさらに高めた商品です。

Engineered to Save Lives™

弊社の超高輝度反射材について更に詳しくお知りになりたい場合は、以下のサイトにアクセスいただくか、メールにてお問い合わせください。www.orafol.co.jp または email reflective-japan@orafol.com



DB/ゴールド(68)



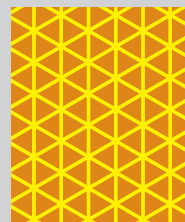
DB/シルバー(15)



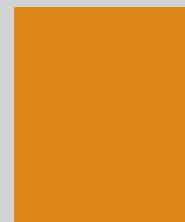
DL/シルバー(15)



DL景観色/グレーベージュ(GB)



DB/イエロー(18)



DL/イエロー(18)



DL景観色/ダークブラウン(DB)



DB/レッド(12)



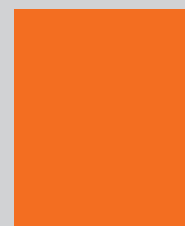
DL/レッド(12)



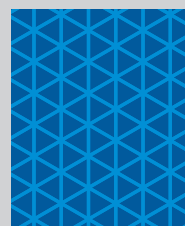
DL景観色/ダークグリー(DG)



DB/オレンジ(17)



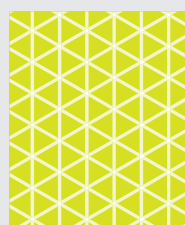
DL/オレンジ(17)



DB/ブルー(23)



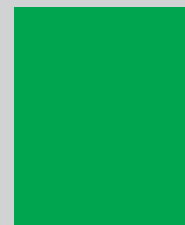
DL/ブルー(23)



DB/蛍光ライムイエロー(20)



DB/グリーン(27)

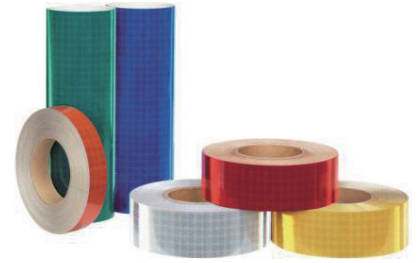


DL/グリーン(27)

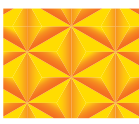
色 数 / AP1000DL:6色 AP1000DL景観色:3色
AP1000DB:7色 AP1000DB蛍光色:1色

※色は「色名(色番号)」で表示しています。
※印刷部分の色は、実際の商品の色とは異なります。

※Reflexite®ブランドをORALITE®ブランドへ
統合いたしました。

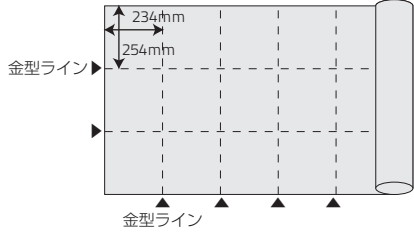


主な仕様

- 素材 ポリエステル(感圧型粘着剤付き)
- 加工
 - 必要寸法でカットして切断面をシールせずにそのまま貼り付けが可能
 - コンピュータ・カッティング
 - 金型を使用した抜き加工(裏スリット)
 - 表面にシルク印刷が可能
- 構造
 
 1cm²の中に約7,400個のマイクロプリズム素子が左記のイメージ図のように配列されています。

製品概要

- ロールサイズ 762 mm(幅) × 45 m(長さ)
- ※ シート表面にはロール全体の長さに対して横方向に234mm毎に1mm以下、縦方向に254mm毎に0.2mm以下の金型ラインが入っています。



再帰反射係数代表値

(単位:カンデラ/ルクス/m²)

| 品名 | 計測方法 ^{(*)1} | |
|-------------|----------------------|----------------------------|
| | カラー(コード) | 0.2° / +5° ^{(*)2} |
| AP1000DL | シルバー(15) | 1000 |
| | イエロー(18) | 800 |
| | レッド(12) | 180 |
| | オレンジ(17) | 400 |
| | ブルー(23) | 100 |
| AP1000DB | グリーン(27) | 180 |
| | シルバー(15) | 600 |
| | イエロー(18) | 400 |
| | レッド(12) | 160 |
| | オレンジ(17) | 200 |
| | ブルー(23) | 80 |
| AP1000DL景観色 | グリーン(27) | 100 |
| | ゴールド(68) | 400 |
| | グレーベージュ(GB) | 600 |
| AP1000DB蛍光色 | ダークブラウン(DB) | 400 |
| | ダークグレー(DG) | 700 |
| AP1000DB | 蛍光ライムイエロー(20) | 450 |

*1 計測方法: JIS Z9117に準拠 *2 観測角/入射角
注: 再帰反射係数代表値は加工前の数値です。数値は加工条件によって変わります。

主な特長

- 充実した製品ラインアップ
 - DL 超高輝度素材であることを示すシンボル表示があり、安全安心設計かつ高性能であることを目で確認いただけます。
 - DB 昼間の被視認性とデザイン性を高めるためトライアングルパターンを施した製品です。蛍光色は、昼間の被視認性をさらに高めた商品です。
- 世界最高水準の反射性能
ガラスビーズのカプセルタイプと比較して約3倍以上の性能を発揮します。
※数値は当社調べ 色はシルバー
- 薄くて破れにくい素材
基材に耐破断性に優れたポリエステル素材を使用しているため、衝撃による飛散がなく二次災害を防ぎます。
- 優れた耐候性
紫外線および経時変化による劣化に強い材質・構造となっており、屋外での使用が可能です。
- 濡れても変わらない輝度
悪天候の際にも変わらず優れた反射性能を発揮します。
- カット後の切断面へのシール不要
空気層のない単層構造のため、柔軟性に富み、耐水性、耐衝撃性に優れ、切断面をシールする必要が無いため加工性にも優れています。
- 高い柔軟性
細いパイプ、ポールなどの二次曲面に追従します。

用途例

- 道路・鉄道などの視線誘導
- 自動車・バイクなどのデカール
- 事故・工事などの交通規制材
- ヘルメット・靴などのステッカー
- 車両用マーキング*
- 広告用屋外看板
- 自動車部品*
- マリン関連

※ 車両に貼付する場合、前面に赤色、後面に白色(シルバー)の反射材は貼付しないようご注意ください(道路運送車両法の保安基準による)。

使用及び保管上の留意点

- 貼り付け時の温度は 10℃～30℃が適しています。温度が低い場合、接着力が低下しますのでヒーター等を使用し、適した温度を確保して作業を行ってください。また温度が高い場合は接着力が高まり、作業が難しくなりますので涼しい時間を選ぶか、日陰や室内で行うことをお勧めします。
- 貼り付け面にごみ、油分等の付着、塗装の剥がれ、さびの発生がある場合は接着不良や剥がれの原因となりますので、十分に取除いてください。
- フッ素樹脂、シリコン樹脂に対しては接着しません。その他表面処理により接着しにくい場合がございますので、施工前に取扱代理店、販売店にご確認ください。
- 本製品を保管する場合、製品の劣化防止のため以下の保管条件を推奨します。
・適正温度: 15～25℃ ・適正湿度: 40～50%

商品は予告なく変更する場合がございます。あらかじめご了承ください。

オラフォルジャパン株式会社
〒103-0027 東京都中央区日本橋3-12-2 朝日ビルディング6F
Tel.03-3243-6231(代表) Fax.03-3243-6236
<http://www.orafol.co.jp/>

取扱代理店